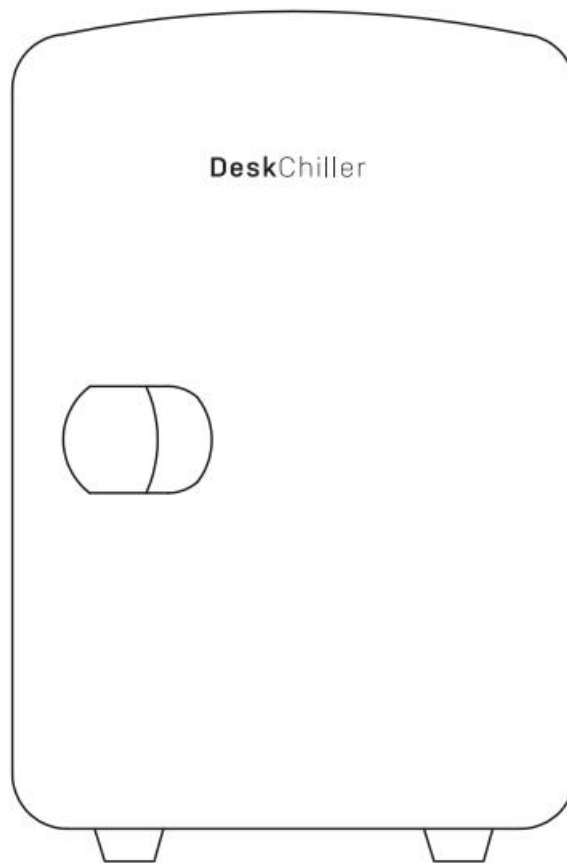


DeskChiller

Käyttöohje

DC4R	DC4G
DC4B	DC4Y
DC4P	DC4BLACK
DC4C	DC4GBLK



Kiitos tämän tuotteen ostamisesta. Lue käyttöohje kokonaan ennen uuden kylmälaitteen käyttämistä, jotta saat suurimman hyödyn siitä.

Sisältö

TUOTTEIDEMME OMINAISUUDET.....	1
KÄYTTÖ.....	1
SUORITUSKYKY.....	1
KÄYTTÖOHJEET.....	2
Käyttö sisätiloissa ja ulkona.....	2
Käytettäessä auton virtaa (DC 12 V).....	3
Käytettäessä kodin verkkovirtaa (AC 220—240 V).....	3
LÄMMITYS.....	4
PUHDISTAMINEN.....	4
ONGELMAT JA RATKAISUT.....	5

TUOTTEIDEMME OMINAISUUDET

Minikokoinen termoelektroninen jäädytín ja lämmitín on suosittu kuljettajien ja kenttätöntyöntekijöiden käytössä. Sen avulla saat kylmiä juomia kuumana kesäpäivänä ja lämmintä ruokaa talvella kylmän tuulen puhaltaessa. Ei ole väliä, oletko retkeilemässä autolla vai seisotko ruuhkassa, saat juomat ja ruoat aina oikeassa lämpötilassa.

Tämä malli on niin kevyt, että voit kantaa sitä selässäsi tai käsissäsi. Mukana tulee yhteensopiva AC- tai DC-muuntaja, jolloin tuotetta voi käyttää sisällä. Esimerkiksi opiskelijat voivat säilyttää kylmiä ja kuumia juomia omassa huoneessaan. Jos se sijoitetaan hotelliin, toimistoon tai olohuoneeseen, sen siro muotoilu, kaunis ulkonäkö, ylellinen tyyli ja erinomainen käytettävyys varmistavat mukavuuden, kun nautit kylmiä juomia töiden jälkeen.

Laitteessa on kaksi toimintoa jäädytys ja lämmitys, jotka toimivat puolijohteella ilman kompressoria tai kylmäainetta. Laitteen etuja ovat saastuttamaton toiminta, pieni koko, kevyt paino, kannettavuus, pitkä käyttöikä ja pieni virrankulutus.

KÄYTTÖ

<ul style="list-style-type: none">● Järven rannalla oltaessa● Piknikeillä ja retkeiltäessä● Taksinkuljettajilla	<ul style="list-style-type: none">● Opiskelija-asunnoissa tai yhteiskeittiöissä● Leikkipuistoissa● Toimistoissa tai rakennustyömailla
<ul style="list-style-type: none">● Automatkoilla● Veneiltäessä tai kalastettaessa● Asuntovaunussa, rekassa tai bussissa	<ul style="list-style-type: none">● Lääkkeiden säilytykseen viileässä lämpötilassa● Maidon ja lämpimien ruokien säilytykseen● Kotibaarikaappina

SUORITUSKYKY

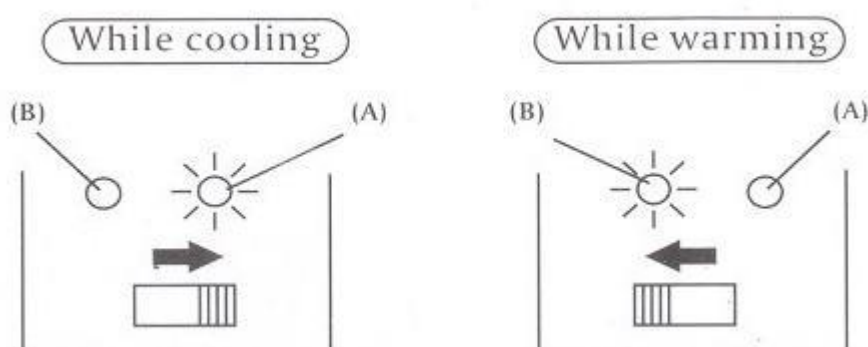
Suosittellemme esijäädyttämään ruoat ja juomat parhaan viilennystehon saamiseksi. Ruokien ja juomien jäädyttämiseen kuluu 2 tai 3 tuntia.

Jäähdytin-lämmitintä ei ole suunniteltu lämmittämään kylmiä tuotteita, vaan se säilyttää lämpimät tuotteet lämpiminä. Mikäli tarpeen, se voi lämmittää ruoat, mutta se kestää yli 2 tuntia.

Ruokien lämpötila säilyy tuntien ajan, jos laitetta käytetään ohjeiden mukaisesti.

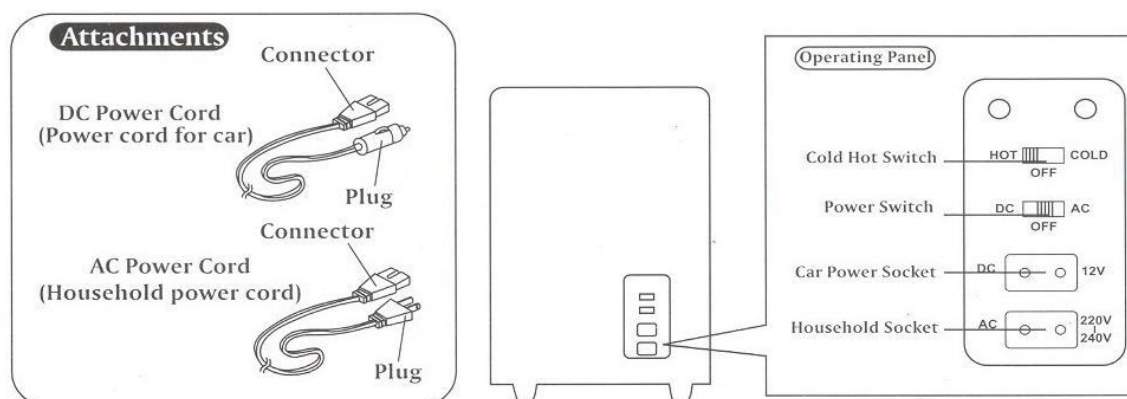
KÄYTTÖOHJEET

1. Varmista, että jäähdytin-lämmitimen sivussa oleva kytkin on OFF-asennossa, ennen kuin yhdistät virtajohdon laitteen liitântään.



2. Yhdistä tupakansytytinkiitin auton tupakansytyttimeen.
3. Jäähdytys: aseta virtakytkin asentoon JÄÄHDYTYS. Vihreä merkkivalo ilmaisee, että laite on jäähdytystilassa.
4. Lämmitys: aseta kytkin asentoon LÄMMITYS. Punainen merkkivalo ilmaisee, että laite on lämmitystilassa.

Käyttö sisätiloissa ja ulkona



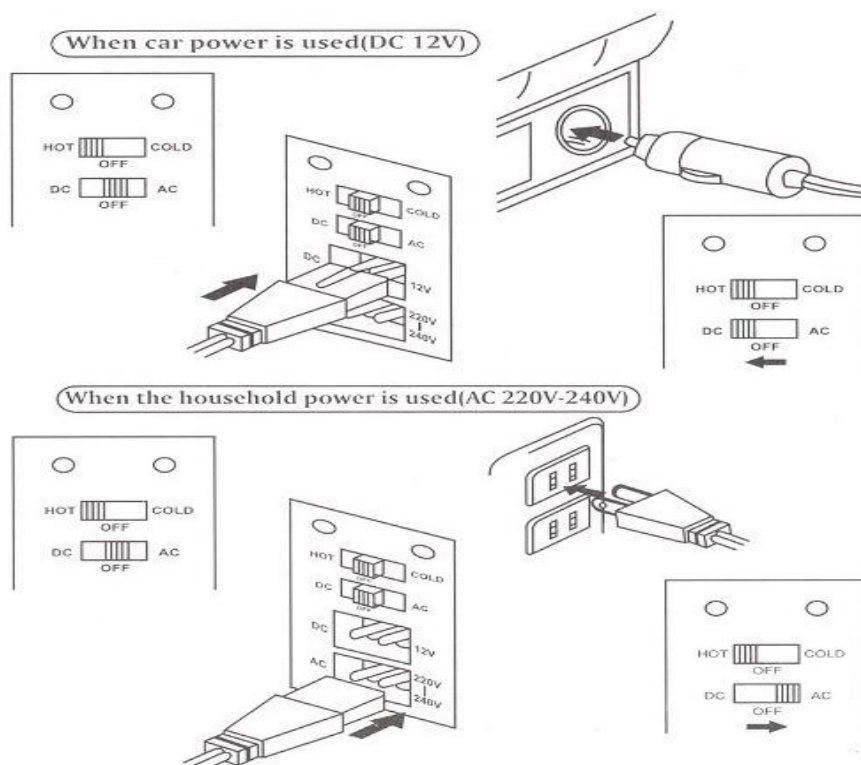
Käytettäessä auton virtaa (DC 12V)

Huomautukset: Laitteen käyttö riippuu auton merkistä)

1. Vaatii auton moottorin käymisen.
2. DC-virtajohdon liitin minijääkaapin DC-liitintään.
3. Yhdistä DC-virtajohdon liitin auton tupakansytyttimeen.
4. Siirrä virtakytkin DC-puolelle.

Käytettäessä kodin verkkovirtaa (AC 220—240 V)

1. Yhdistä AC-virtajohto (kotitalouksien virtajohto) laitteen kotitalouksille tarkoitettuun virtaliitintään.
2. Yhdistä samankeskinen pistoke virtaliitintään.
3. Käännä virtakytkin AC-puolelle.



LÄMMITYS

Lue alla oleva huolellisesti ennen laitteen käyttöä oikean toiminnan takaamiseksi. Laitteen väärinkäyttö aiheuttaa kuoleman, loukkaantumisen tai laitteen rikkoutumisen.

1. Pidä tuulettimet vapaina esteistä. Estetyt tuulettimet voivat aiheuttaa moottorin kuumentumisen ja tulipalon. Sen päälle ei saa laittaa pyyhkeitä, vaatteita tai vastaavia.
2. Estä liitännän kuumentuminen ja vaurioituminen tai jopa tulipalo.
3. Pidä laite etäällä syttyvistä kohteista ja kosteudesta, jotta estät räjähdykset ja tulipalot.
4. Älä pura tai korjaa laitetta itse.
5. Älä vaihda jäähdytys-/lämmitystoimintoon äkillisesti. Vaihda toiminto vasta, kun laite on ollut 30 minuuttia POIS PÄÄLTÄ.
6. Älä huuhtelee vedellä.
7. Vältä laitteen pitämistä ylösalaisin.
8. Älä pudota sitä tai iske mihinkään
9. Laitetta ei saa altistaa sateelle.
10. Lapsia on valvottava sen varmistamiseksi, että he eivät leiki tällä laitteella.
11. Tätä laitetta ei ole tarkoitettu sellaisten henkilöiden käyttöön (mukaan lukien lapset), joiden fyysinen, sensorinen tai henkinen toimintakyky on rajoittunut tai joilla ei ole laitteen käyttämiseksi vaadittavaa kokemusta ja tietoa, ellei heidän turvallisuudestaan vastaava henkilö valvo heidän toimintaansa tai opasta heitä laitteen käyttöön.
12. Varmista, että laitteen kotelossa tai sisärakenteessa olevien tuuletusaukkojen edessä ei ole esteitä.
13. Älä käytä laitteen sisäpuolella ruokien säilytysosastoissa sähkölaitteita, elleivät ne ole valmistajan suosittelemaa tyyppiä.

PUHDISTAMINEN

Laite on irrotettava virtalähteestä ja sen on annettava jäähtyä ennen puhdistamista. Pyyhi sisäpuoli puhtaalla kostealla liinalla. Käytä mietoa pesuainetta veden kanssa tarvittaessa. Älä käytä hankaavia puhdistusaineita tai hankaussieniä, sillä ne voivat vaurioittaa laitteen pinnan. ÄLÄ upota laitetta veteen.

ONGELMAT JA RATKAISUT

Poista pöly pistokkeesta säännöllisesti. Pölykertymät voivat aiheuttaa tulipalon.

Ongelma	Syy	Ratkaisu
Jäähdytystoiminto ei toimi	Huono liitäntä virtaliitännän ja virtajohdon välillä. Tuuletin tai siipi on estynyt. Laite on liian lähellä seinää tai muuta kohdetta.	Varmista, että virtajohto on kunnolla yhdistetty laitteen liitäntään ja pistorasiaan. Puhdista tuuletin tai siivet. Pidä laite etäällä seinistä tai muista kohteista
Laitteesta tulee outoja ääniä tai se tärisee käytön aikana	Laitteessa on toimintahäiriö.	Kytke laite heti pois päältä ja irrota verkkovirrasta vaurioiden välttämiseksi. Ota yhteyttä paikalliseen huoltoliikkeeseen.
Laitteesta tulee palaneen hajua tai kotelo on vääntynyt	Laite on ylikuumentunut.	Kytke laite heti pois päältä ja irrota verkkovirrasta vaurioiden välttämiseksi. Ota yhteyttä paikalliseen huoltoliikkeeseen.